

**ESTUDIO ECOCARTOGRÁFICO DE LAS ISLAS DE FUERTEVENTURA Y
LOBOS
MINISTERIO MEDIO AMBIENTE - DIRECCIÓN GRAL. DE COSTAS**

x=	590170
y=	3118561
z=	-22,00

Muestra	1101_00
Provincia	LAS PALMAS

Mediana:	Arenas Finas
Moda:	Arenas muy Finas
Tm (mm):	0,331
D₅₀(mm):	0,15

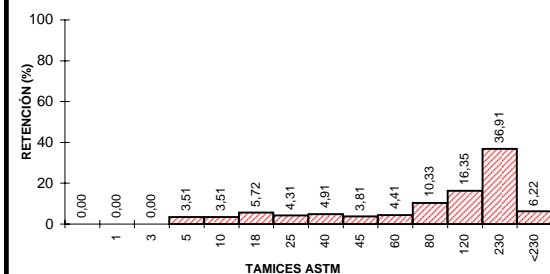
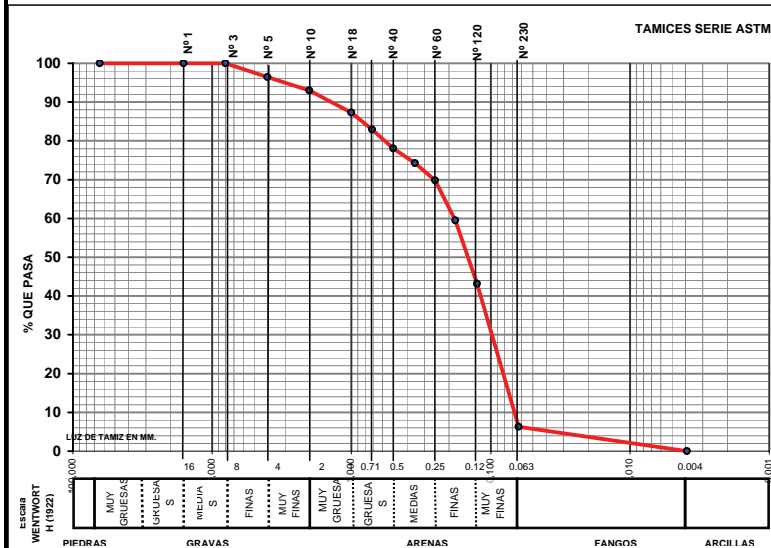
D5(mm):	2,980
D16 (mm):	0,772
D25(mm):	0,376
D₅₀(mm):	0.15
D75(mm):	0,09
D84 (mm):	0,076
D95(mm):	3,63E-02

D5 (phi):	-1,58
D16 (phi):	0,37
D25 (phi):	1,41
D50 (phi):	2,78
D75 (phi):	3,49
D84 (phi):	3,73
D95 (phi):	4,78

Tm (phi):	1,595
C _s (tn/m ³)	
% finos:	6,220
QD	1,038
IGSD	1,802
Kg	1,256
Ski	-0,402

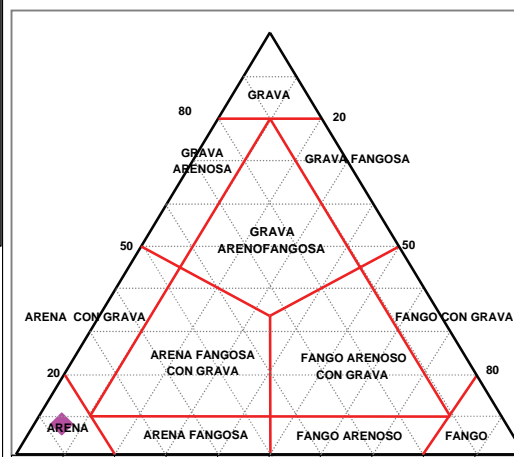
CATEGORIA	%
GRAVAS (> 2 mm)	7,02
ARENA (2-0,063 mm)	86,76
LUTITAS (< 0,063 mm)	6,22

ARENA



UTE MAXORATA

CLASIFICACION TEXTURAL - DIAGRAMA TRIANGULAR





LABORATORIO DE ANÁLISIS

INFORME DE ENSAYO

Nº de Registro **FU1101_00**

Ecología y arqueología marina del estudio
ecocartográfico de las islas de
Fuerteventura y Lobos.

DATOS DE LA MUESTRA

Tipo de muestra: Sedimentos.
Muestreo: HIDTMA ECOMAR, S.L.
Identificación: 1101 00

RESULTADOS

Parámetro	Resultado	Método
Cadmio total	<0.05 mg/kg	EPA 7131A
Cobre total	<0.05 mg/kg	EPA 7210
Plomo total	<0.05 mg/kg	EPA 7420
Níquel	<0.05 mg/kg	EPA 7520
Mercurio total	<3 mg/kg	EPA 7471A
Materia orgánica	0.89 %	Oxidación con dicromato
Potencial REDOX	83 mV	Electrometría
Hidrocarburos totales	<0.1 mg/l	Espectroscopía IR EPA 418
Coliformes totales	0 ufc/g	Filtración en membrana y cultivo a 44°, recuento de colinas. St. Meth. 9222 D y 9230 C
Coliformes fecales	0 ufc/g	
Streptococos fecales	0 ufc/g	Filtración en membrana y cultivo a 37°, recuento de colinas. St. Meth. 9222 D y 9230 C

Observaciones:


Fdo.: Gilberto Diosdado Doñate
Director Técnico

Antigua, a 16 de noviembre de 2005